



Маршруты научно-популярного туризма в Анивском районе

Разработаны в рамках Плана проведения в Российской Федерации Десятилетия науки и технологий с целью привлечения талантливой молодежи в сферу исследований и разработок.

Сокровища Лютожской долины

В ходе поездки по долине реки Лютоги участники узнают о древней истории этих мест, увидят местонахождения предка морской коровы и пока еще неизвестного животного (3-5 млн. лет назад).



Посетят знаменитую стоянку верхнего палеолита «Огоньки-5», а также смогут самостоятельно найти остатки посуды периода Карафуто.

Путь лосося

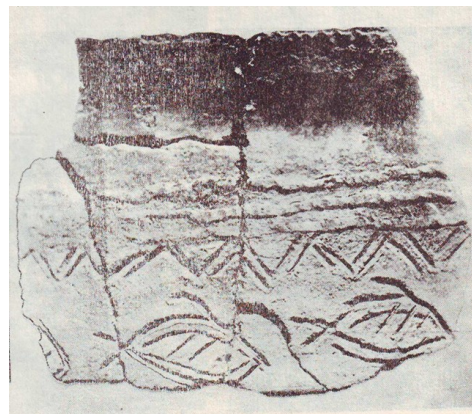
Программа экскурсий

Вы можете стать свидетелем уникального зрелища могучей Природы – массового нереста тихоокеанских лососей!



Разработана в 2004 г., за это время проведено 83 полевых экскурсии, их прошли более 2000 детей и 80 учителей, подготовлено 50 волонтеров. Эту образовательную программу легко адаптировать для взрослых туристов.

А этот маршрут разработан по мотивам популярной программы полевых экскурсий «Наблюдай лосося». К знакомству со всеми сторонами жизни этих ценных рыб добавлены элементы истории коренных жителей Сахалина, для которых лосось был главной пищей.



Оба этих маршрута доступны как взрослым туристам, так и группам детей.



Маршруты могут включать посещение музеев Южно-Сахалинска и Анивы, а также лаборатории Анивского отдела ихтиологии.

Обращайтесь: ихтиолог, эколог, натуралист, краевед, педагог, гид-экскурсовод **Макеев Сергей Степанович. +79621209746. www.smakeev.com**