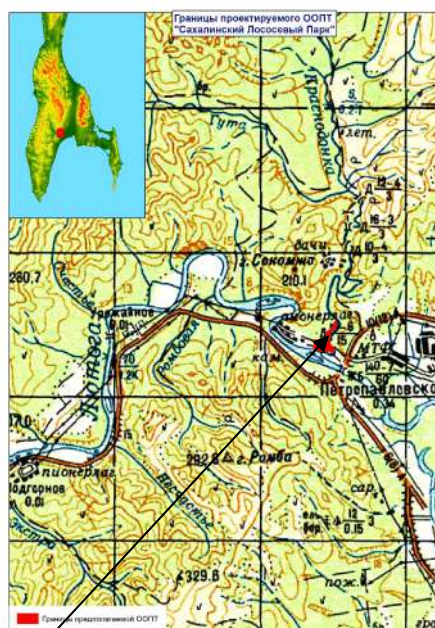


САХАЛИНСКИЙ ЛОСОСЕВЫЙ ПАРК



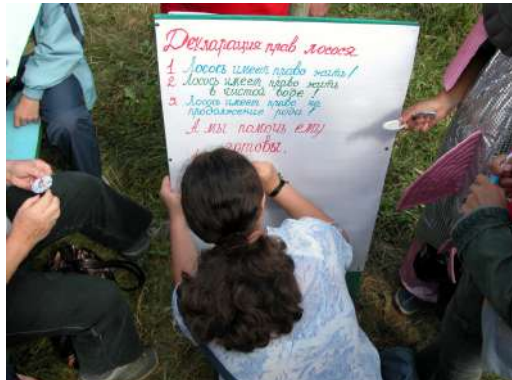
Сахалинский Лососевый Парк (СЛП) расположен в 30 км от Южно-Сахалинска у территории детского лагеря «Сахалинский Артек» (см. карты). В 2011 г. АНО «Сахалинская лосолевая инициатива» с помощью международного Центра дикого лосося, Центра «Заповедники» и местных специалистов на средства компании «Сахалинская энергия» разработала этот проект, а также экспозиции эколого-просветительского центра (ЭПЦ), экологическую тропу вдоль берегов реки Краснодонки, множество программ и материалов.

Территория СЛП тщательно изучена научными сотрудниками лаборатории островных экологических проблем ИМГиГ ДВО РАН (Сабилов Р. Н., Сабирова Н. Д., Макеев С. С., Ктиторов П. С., Швед Н. В. 2012. О создании сахалинского лосолевого парка // Вестник Сахалинского музея. Т. XIX, с. 394-410) и предложена в «Схему развития и размещения ООПТ регионального значения Сахалинской области на период до 2020 г.» в качестве природного парка. Кроме того, предложено добавить историко-краеведческий компонент в разработку СЛП (Макеев С. С. 2011. Древнее природопользование и современное экопросвещение // V Рыжковские чтения. Южно-Сахалинск).



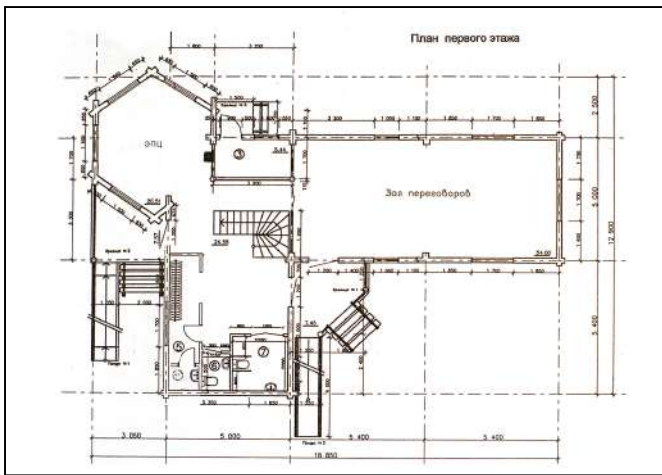
Местоположение СЛП

На территории будущего СЛП уже проводились различные мероприятия (см. фото): полевые семинары, программа экскурсий «Наблюдай лосося» (всего 82), экологические акции, Лососевые Фестивали (всего 9), детские природоохранные проекты «Живое серебро», «Усыновим ручей», «Уважай реку», «Проведи день с лососем» и др.

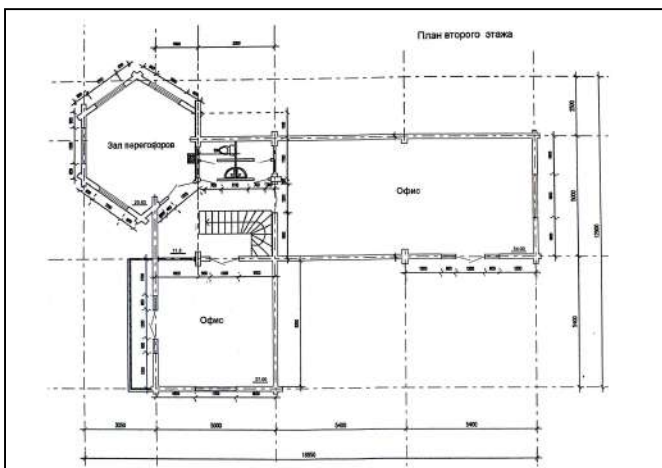


УЗНАТЬ. ПОЛЮБИТЬ. СОХРАНИТЬ.

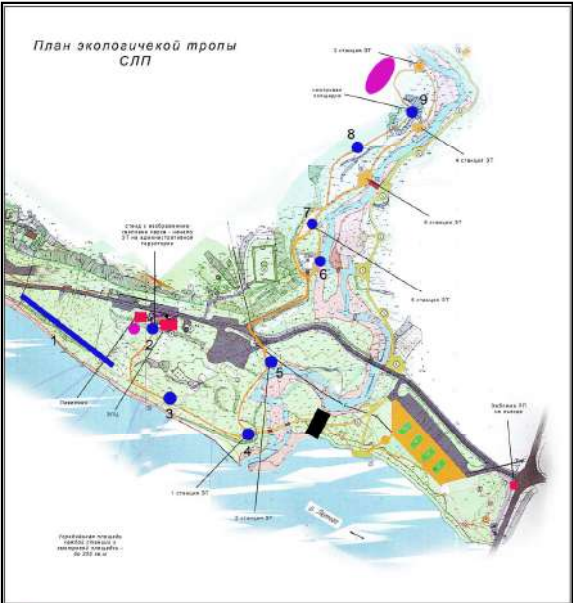




План 1 этажа



План 2 этажа



- места отдыха
 - станции ЭТ
 - сооружения (павильон, ЭПЦ, стела)
- Тематика станций (очень, желательно):
- 1) дополнительная зона - площадь работности в содвиге, инд.
 - 2) портал вода - общ. инф. об экологии и план тропы, правила на тропе
 - 3) пористая растительность
 - 4) мертвые лососи
 - 5) антропогенное воздействие на реки
 - 6) качество воды, биологич. гидробиол. (СТУЖКА ВОДЕ, гидробиол. приборы)
 - 7) млекопитающие, строение лососа
 - 8) водо-болотные угодья (НАСТИИ НА ВОЗВЫШЕННОСТЯХ)
 - 9) экомаршрут (тема без темы, может, возможно)

План экологической тропы



Проект здание визит-центра



Разработки Ольги Кран (дипломный проект Британской студии дизайна)

Перспективы развития проекта СЛП

Кроме образовательного и просветительского назначения, СЛП со временем может стать также яркой туристической достопримечательностью Сахалинской области, популярным рекреационным центром, независимым научным учреждением, полигоном внедрения новых методов мониторинга и восстановления. Таким образом, СЛП призван значительно расширить перспективы социально-экономического развития Анивского района и Сахалинской области. СЛП способен стать многофункциональным учреждением, работающим по нескольким направлениям:

ОБРАЗОВАНИЕ:

Экологическая тропа, программа «Наблюдай лосося», областная экологическая школа «Зелёный остров», программа для младших школьников «Капелька», межшкольная экологическая конференция «Басарукинские чтения», полевые и образовательные практики СахГУ и др., филиал ассоциации «Экосистема»...

ПРОСВЕЩЕНИЕ: Музей Лосося, Сахалинский Аквариум, макет «Бассейн нерестовой реки», подводные экскурсии, экосплав, историческая тропа...

НАУКА: биостанция, конференц-зал, программа мониторинга, Летопись Природы, научная библиотека, термолоттеры, роторная ловушка...

СОХРАНЕНИЕ: охрана популяций рыб, детские природоохранные проекты «Усыновим ручей», «Живое серебро», «Уважай реку», «Живая вода», контроль эрозии, усложнение местообитаний, речные инкубаторы...

СОТРУДНИЧЕСТВО: Лососевый Фестиваль, экологические слёты, тотемы, Adopt a Stream, Salmon Museums, Cascade Stream Watch, Камчатка, Томский ГУ, Приморский Океанариум ДВО РАН...

ТУРИЗМ/ОТДЫХ: зона пикников, праздники, прокат лыж, турслёты, школа нахлыста, детские аттракционы, спортивная тропа...

ВОЛОНТЁРСТВО: лагерь «Сахалинский Артек», объединения в МОУ СОШ № 2 г. Анивы («Голубой патруль», «Школа волонтеров», «Класс под профилем рыбы», кружок «БЭСТ»), турклуб «Бумеранг», ассоциация «Друзья Сахалинского лососевого парка», НКО «Сахалинский лососевый парк». ...



Макеев Сергей
Степанович, ихтиолог,
эколог, краевед
Тел.: +79621209746
E-mail: smak02@mail.ru
www.sakhtaimen.ru